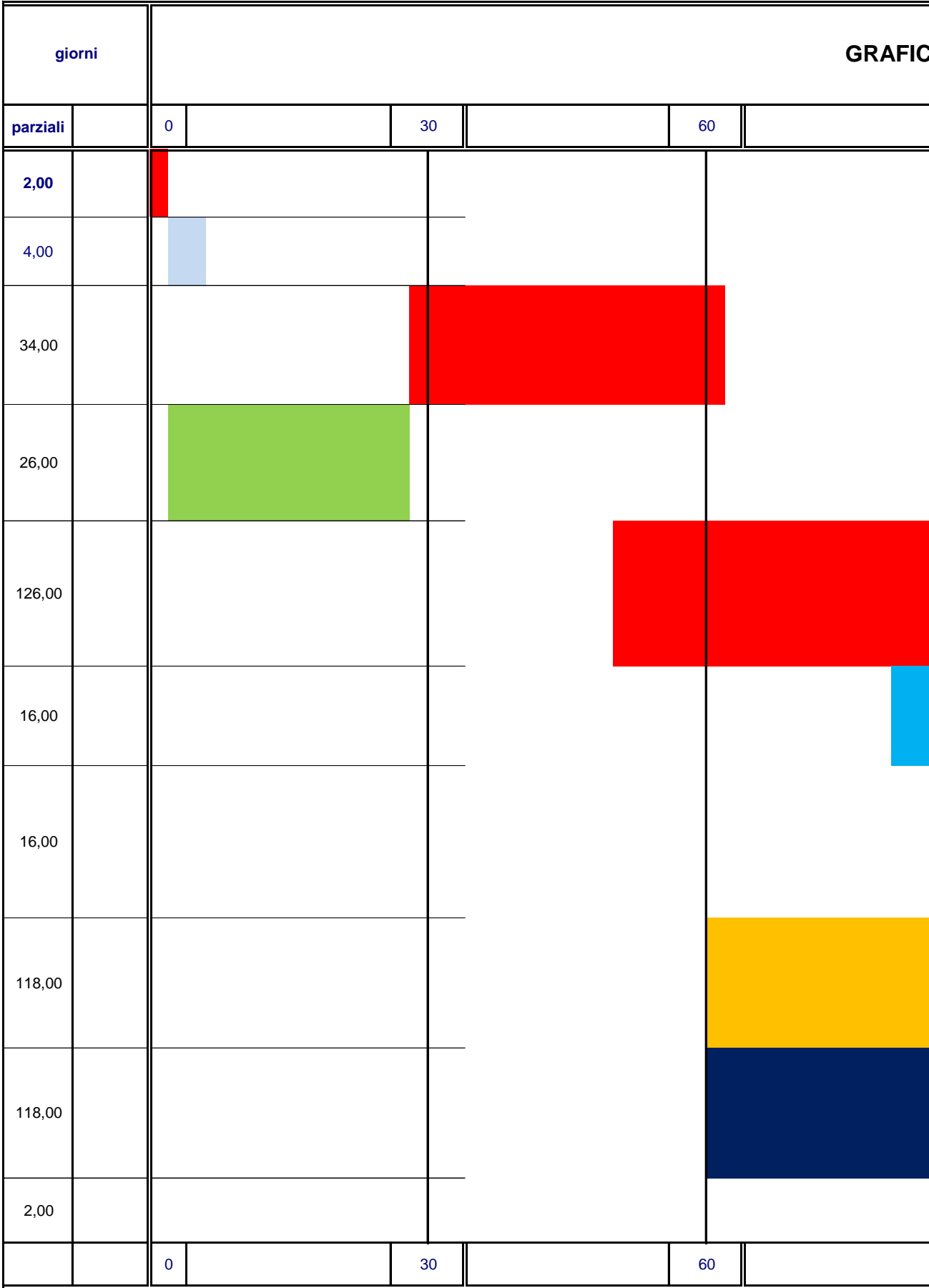
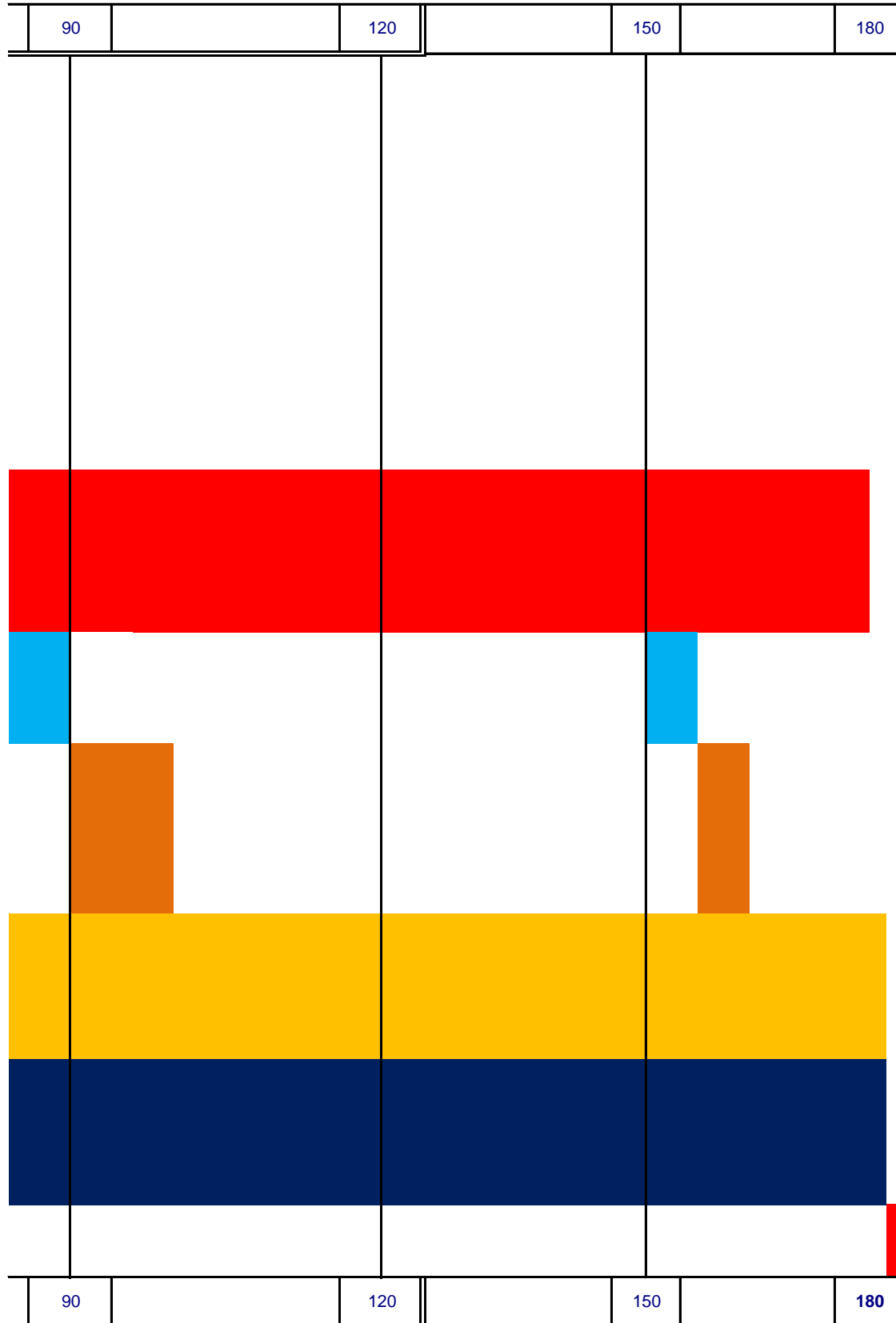


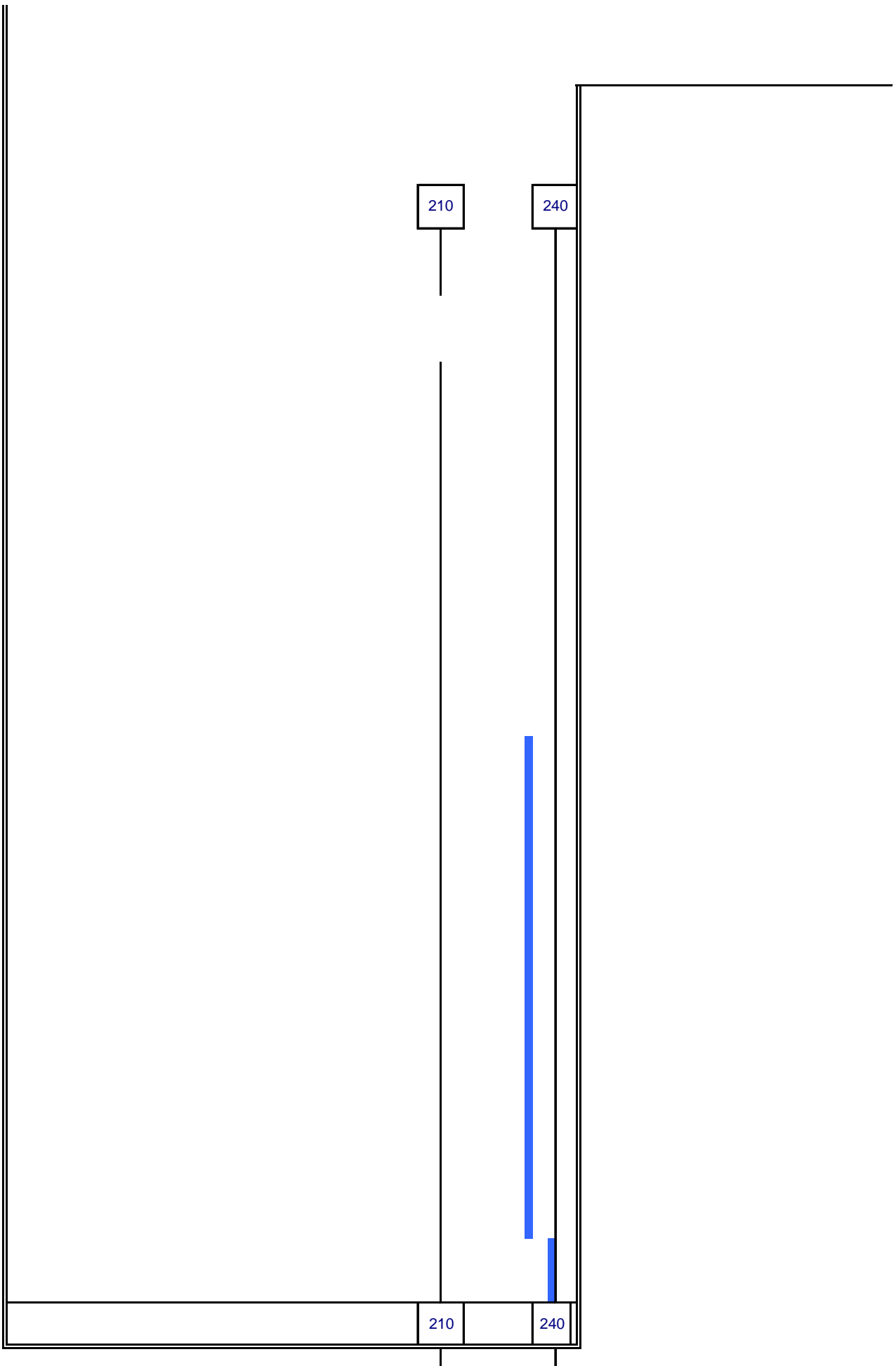
n. D'Ordine	Designazione dei lavori e delle somministrazioni	u.m.	Quantità	Prezzo unitario lavori €/ml - €/mq - €/mc	Importi €.	fraz. dell'importo totale
1	Trasporto attrezzature ed impianto cantiere					
2	Esecuzione caratterizzazione rifiuti	cad	42	455,850	19.145,70	1,015
3	Tagli raso terra macchia palustre, paglie e rovi, canne, tamerici, salici ed altri ar-busti legnosi, eseguito in acqua all'asciutto, compreso il trasporto, ecc.	ml	153.288,00	1,000	153.288,00	8,126
4	Abbattimento di alberi di diametro non inferiore a cm. 15, compreso estirpamento delle ceppaie e l'allontanamento di esse dalla sede del lavoro, ecc.	cad	100,00	4,860	486,00	0,026
5	Espurgo di materiale di qualsiasi natura e consistenza escluso le materie luride, anche in presenza di acqua, in canali scoperti, compresa la configurazione del fondo e delle pareti, ecc,	mc.	59.153,40	5,590	330.667,51	17,528
6	Demolizione totale o parziale di conglomerati cementizi di qualunque tipo, effettuata con mezzi meccanici, martelli demolitori, ecc.	mc.	300,00	151,950	45.585,00	2,416
7	Fornitura e posa in opera di calcestruzzo a prestazione garantita, in accordo alla UNI EN 206-1, per strutture non precomprese di fondazione (plinti, pali, travi, paratie, platee) ecc..	mc.	300,00	143,760	43.128,00	2,286
8	Trasporto a rifiuto o ad idoneo impianto di recupero di materiale proveniente da lavori di movimento terra effettuata con autocarri, con portata superiore a 50 q, ecc..	mc/Km	1.209.513,64		751.983,85	39,862
9	Smaltimento di materiale da demolizioni e rimozioni privo di ulteriori scorie e frammenti diversi, il prezzo comprende tutti gli oneri...	mc/Km	41.707,38	13,000	542.195,94	28,741
10						0,000
	Totale				1.886.480,00	100,000

CRONOPROGRAMMA DEI LAVORI



O (giorni)





| |
