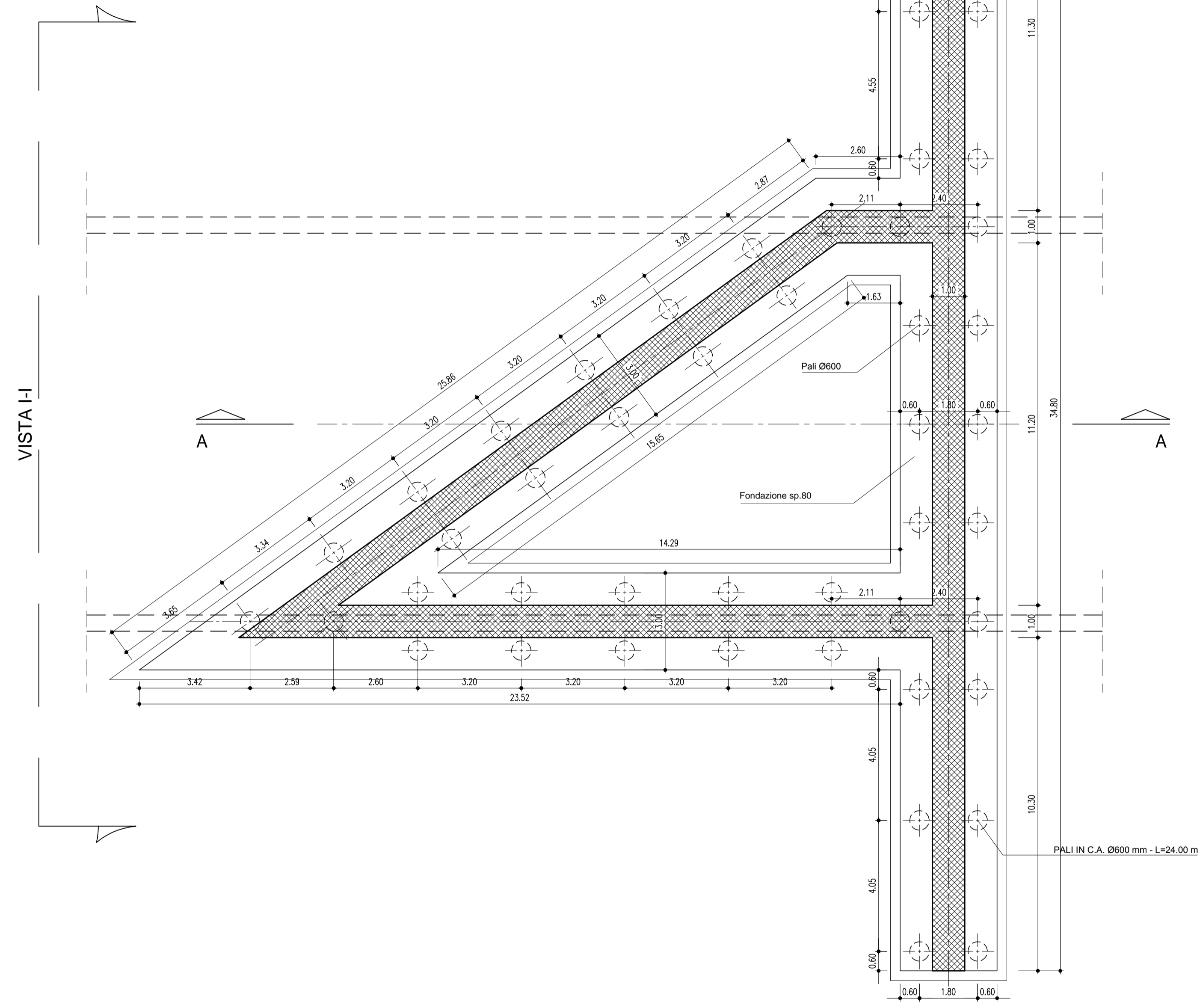
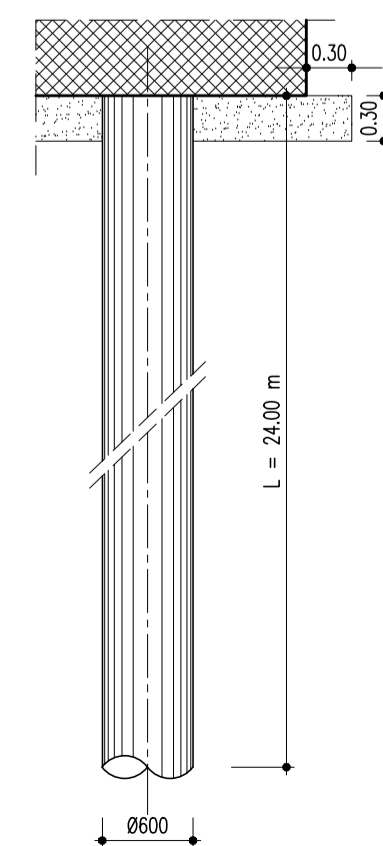
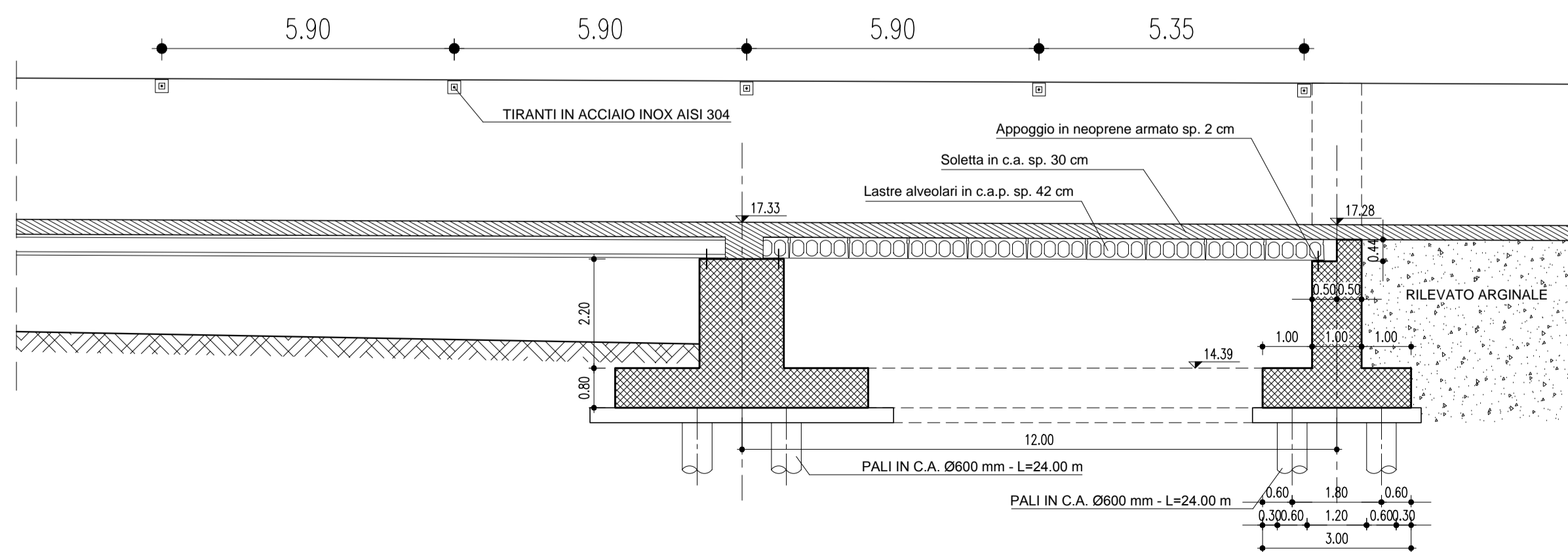


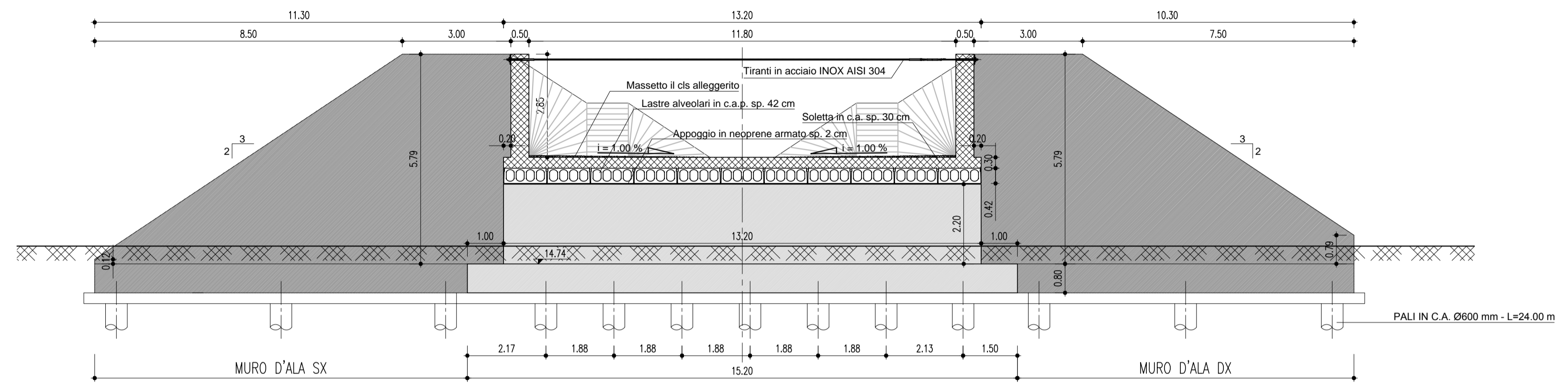
PIANTA FONDAZIONI



SEZIONE A-A



VISTA I-I - SPALLA 2



CLS GETTATO IN OPERA PER PALI	Classe di esposizione: XC2 Classe di resistenza: C 25/30 Consistenza: S4 Rapporto A/C: 0.55 Tipo di cemento: 425 R I/II-A-L Diametro max inerti: 25 mm Contenuto d'aria: 4.5%
SOTTOFONDAZIONI	CALCESTRUZZO: C 12/15
CLS GETTATO IN OPERA PER FONDAZIONI	Classe di esposizione: XC2 Classe di resistenza: C 25/30 Consistenza: S4 Rapporto A/C: 0.55 Tipo di cemento: 425 R I/II-A-L Diametro max inerti: 25 mm Contenuto d'aria: 4.5%
CLS GETTATO IN OPERA PER ELEVAZIONI PILE E SPALLE	Classe di esposizione: XC4 Classe di resistenza: C 32/40 Consistenza: S5 Rapporto A/C: 0.50 Tipo di cemento: 425 R I/II-A-L Diametro max inerti: 25 mm Contenuto d'aria: 4.5%
CLS GETTATO IN OPERA PER CANALE	Classe di esposizione: XC4 Classe di resistenza: C 32/40 Consistenza: S4 Rapporto A/C: 0.50 Tipo di cemento: 425 R I/II-A-L Diametro max inerti: 25 mm Contenuto d'aria: 4.5%
ACCIAIO PER C.A.	B450C controllato in stabilimento soglia di snervamento fy nom= 450 MPa
INCIDENZA DI ARMATURA	PALI (Ø600): 20 Kg/ml FONDAZIONI: 100 Kg/mc FUSTI PILE (Ø600): 95 Kg/ml PULVINI: 175 Kg/mc FONDO E PARETI CANALE: 140 Kg/mc
COPRIFERRO	PALI: 5 cm FONDAZIONI: 5 cm PILE: 5 cm SPALLE: 5 cm CANALE: 5 cm

CONSORZIO DI BONIFICA STORNARA E TARA

TARANTO



PROGETTO DEFINITIVO
CANALE LAMA DI POZZO
LAVORI URGENTI DI DEMOLIZIONE E RICOSTRUZIONE
DELL'OPERA D'ARTE DI ATTRAVERSAMENTO DEL
CANALE CHIARADONNA

ALLEGATO 06.05 PONTE CANALE
Carpenteria Spalla 2

SCALA: 1:100 DATA Dicembre 2015

Il Responsabile del Procedimento
(Dott. Ing. Giovanni Merlino)

Visto:
Il Direttore Generale
(Dott. Angelo D'Andrea)

Il Progettista
(Dott. Ing. Domenico Genchi)