

CONSORZIO DI BONIFICA STORNARA E TARA TARANTO



**LAVORI URGENTI DI MANUTENZIONE STRAORDINARIA PER IL RIPRISTINO DELLE
CONDIZIONI DI DEFLUSSO E MESSA IN SICUREZZA DELLA RETE SCOLANTE DEL
BACINO IN DESTRA GALASO
CANALE CHIARADONNA IN AGRO DI GINOSA (TA)**

ORTOFOTO

ALLEGATO:

A

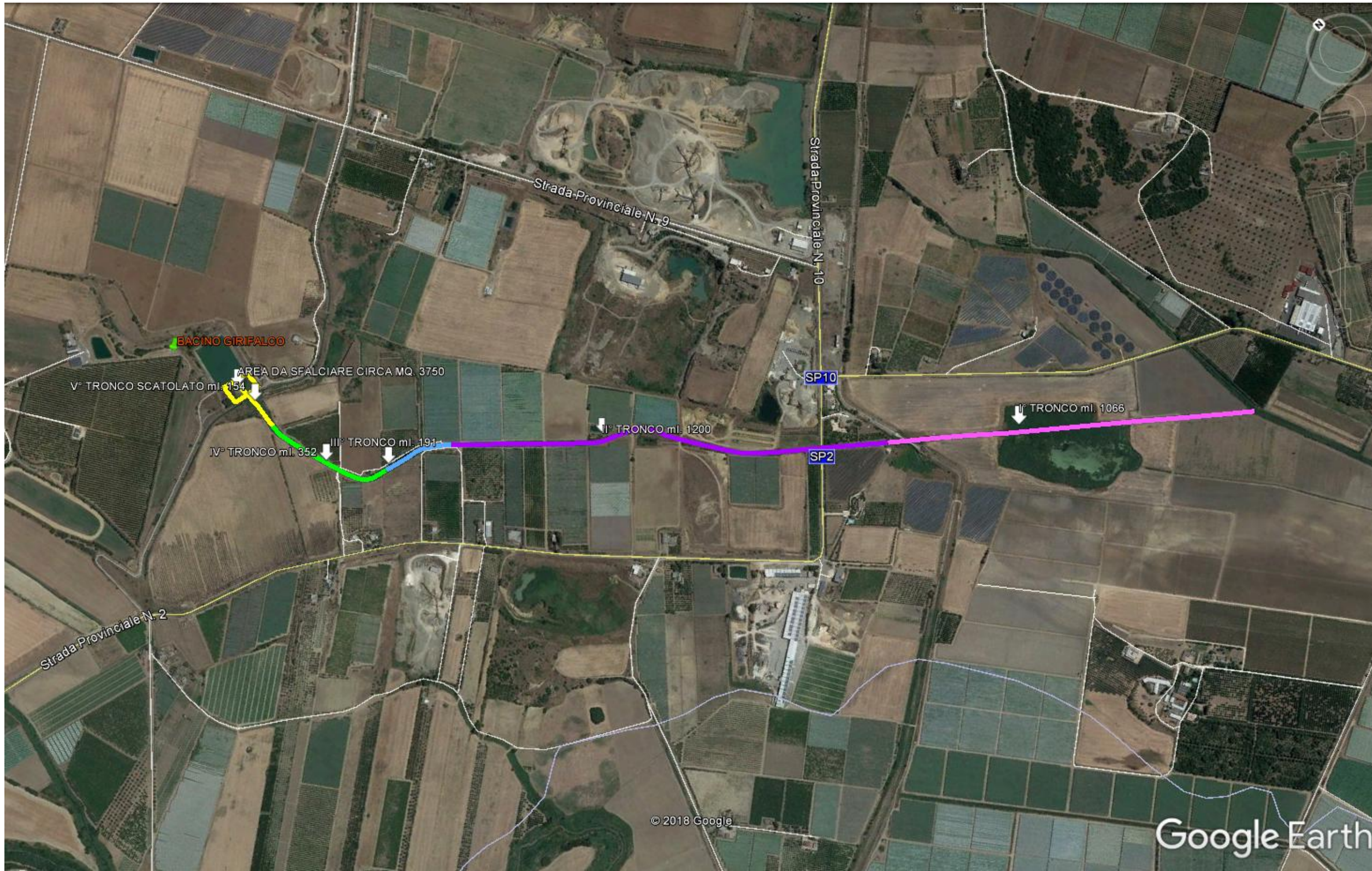
Taranto: LUGLIO 2018

Scala:

Rev. n°

**Il Direttore Generale
Dott. Angelo D'ANDRIA**

**Il R.U.P.
E
Direttore dei Lavori
Dott. Ing. Mario TARGUGNO**



BACINO GIRIFALCO

AREA DA SFALCIARE CIRCA MQ. 3750

V° TRONCO SCATOLATO ml. 1154

IV° TRONCO ml. 352

III° TRONCO ml. 191

II° TRONCO ml. 1200

I° TRONCO ml. 1066

Strada Provinciale N. 9

Strada Provinciale N. 10

Strada Provinciale N. 2

SP10

SP2

© 2018 Google

Google Earth