

CONSORZIO DI BONIFICA STORNARA E TARA
- TARANTO -

DELIBERAZIONE DEL COMMISSARIO STRAORDINARIO

N~~422~~ di deliberazione

TARANTO, li 20/12/2018

Oggetto: Apertura conto corrente bancario.

IL COMMISSARIO STRAORDINARIO

Dott. Alfredo Borzillo, nominato con Decreto del Presidente della Giunta Regionale della Puglia n.62 del 08.02.2017, assistito dal Direttore Generale dell'Ente Dott. Angelo D'Andria, quale segretario, sulla base dell'istruttoria espletata dall'Ufficio, i cui atti sono presso lo stesso depositati adotta la presente deliberazione.

CONSIDERATO che a seguito delle azioni di recupero crediti vantati nei confronti di alcuni consorziati-utenti, si è reso necessario definire transitoriamente le vertenze conclusi con il rilascio di alcuni effetti cambiari in favore del Consorzio;


ESPERITE alcune indagini tra vari istituti bancari disponibili a svolgere le operazioni di incasso dei predetti titoli, la CREDEM Agenzia di Taranto ha ritenuto di avviare detto rapporto con questo Consorzio aprendo apposito conto corrente, secondo alle condizioni di cui al documento di sintesi allegato;

ADEMPIMENTI CONTABILI

La spesa presuntiva annuale di € 250,00 derivante dal presente provvedimento trova disponibilità nel Bilancio di Previsione 2018 con imputazione sul cap.1/10 che presenta sufficiente disponibilità come risulta dal relativo castelletto di spesa allegato al presente provvedimento per formarne parte integrante e sostanziale.

Il sottoscritto attesta che il procedimento istruttorio è stato espletato nel rispetto delle vigenti normative nazionali e regionali.

IL DIRETTORE GENERALE
e DIRETTORE DEL SERVIZIO AMMINISTRATIVO
(Dott. Angelo D'ANDRIA)



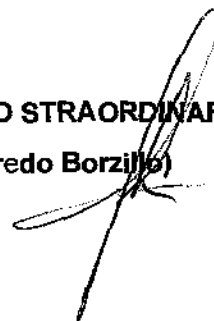
DELIBERA

- Le premesse costituiscono parte integrante e sostanziale del presente provvedimento;
- di autorizzare l'apertura di un conto corrente presso l'Istituto Bancario CREDEM Agenzia di Taranto alle condizioni economiche di cui all'allegato documento di sintesi;
- di autorizzare altresì lo stesso Istituto Bancario ad incassare, per conto del Consorzio, gli importi rivenienti dagli effetti cambiari depositati presso il medesimo Istituto.

DISPONE

Il presente atto é trasmesso alla Regione Puglia - Dipartimento Agricoltura, Sviluppo Rurale e Ambientale - Sezione Risorse Idriche - Servizio Irrigazione e Bonifica, ai sensi dell'art. 35 della L.R.4/2012.

IL COMMISSARIO STRAORDINARIO
(Dott. Alfredo Borzillo)





BILANCIO DI PREVISIONE 2018

CASTELLETTO DI SPESA

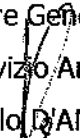
CAP.1/10

- STANZIAMENTO INIZIALE	€	5.000,00
- IMPEGNI E/O PAGAMENTI PRECEDENTI	€	2.500,00
- IMPORTO PROVVEDIMENTO IN ESAME	€	250,00
- IMPORTO RESIDUO	€	2.250,00

IL CAPO II^a SEZIONE AMM.VA
(Dott. Giovanni BOZZA)



Il Direttore Generale
e Direttore del Servizio Amministrativo
(Dott. Angelo DIANDRIA)



Documento di Sintesi

(da intendersi come frontespizio del contratto, nonché parte integrante e sostanziale del medesimo contratto e riportante le condizioni economiche concordate)
TRASPARENZA DELLE OPERAZIONI E DEI SERVIZI BANCARI (Titolo VI, capo I del DLgs. 1/9/93 n. 385; Istruzioni di Vigilanza della Banca d'Italia del 29/7/2009).

mittente/
CONSORZIO DI BONIFICA STORNARA E TARA
VIALE MAGNA GRECIA 240
cap 74121, TARANTO
Cod.Fisc./P.IVA 80005450731

Al

CREDEM di seguito anche "la Banca" o "il mandatario"

Con la presente, facendo riferimento al/i contratto/i sottoindicato/i da me/noi sottoscritto/i relativamente ai servizi sottodescritti, che dichiaro/dichiariamo di approvare senza riserva alcuna e dei quali il presente documento costituisce parte integrante e sostanziale, dichiaro/dichiaro di accettare pienamente le condizioni economiche contrattuali sottoindicate che regoleranno i servizi/rapporti in oggetto a partire dalla data odierna. Dichiaro/dichiaro infine di conoscere ed accettare integralmente i contenuti del presente documento di sintesi.

dettaglio condizioni economiche

Conto Corrente generico - Documento di sintesi n. 1

- SPESE PER L'APERTURA DEL CONTO (applicabile solo in caso di variazione della tipologia del conto corrente) EUR 5,00

CANONE
- importo EUR 0,00

SPESE TENUTA CONTO

- costo per operazione EUR 2,46
Non applicato alle seguenti causali esenti: operazioni centralizzate (tutte le operazioni automatiche e non effettuate allo sportello), accrediti, rimborsi, storni, competenze, emolumenti, pensioni, stipendi, incassi, erogazioni, prelievi ATM, pagamenti POS.
- costo minimo a liquidazione EUR 18,36
- costo massimo a liquidazione non previsto
- operazioni gratuite non previsto
- costo fisso di franchigia EUR 0,00

SPESE PER CONTEGGIO INTERESSI E COMPETENZE (PER OGNI LIQUIDAZIONE)

- per calcolo interessi EUR 15,07

RECUPERO SPESE DI INVIO PER COMUNICAZIONI PERIODICHE (*):

- per estratto conto su supporto cartaceo EUR 0,60
- per estratto conto su supporto elettronico (MYBOX) EUR 0,00
- per Documento di Sintesi periodico su supporto cartaceo EUR 0,67
- per Documento di Sintesi periodico su supporto elettronico (MYBOX) EUR 0,00
- per informativa su operazioni di pagamento su supporto cartaceo presso il domicilio EUR 0,00
- per informativa su operazioni di pagamento su supporto elettronico (MYBOX) o supporto cartaceo reperibile presso la dipendenza EUR 0,00

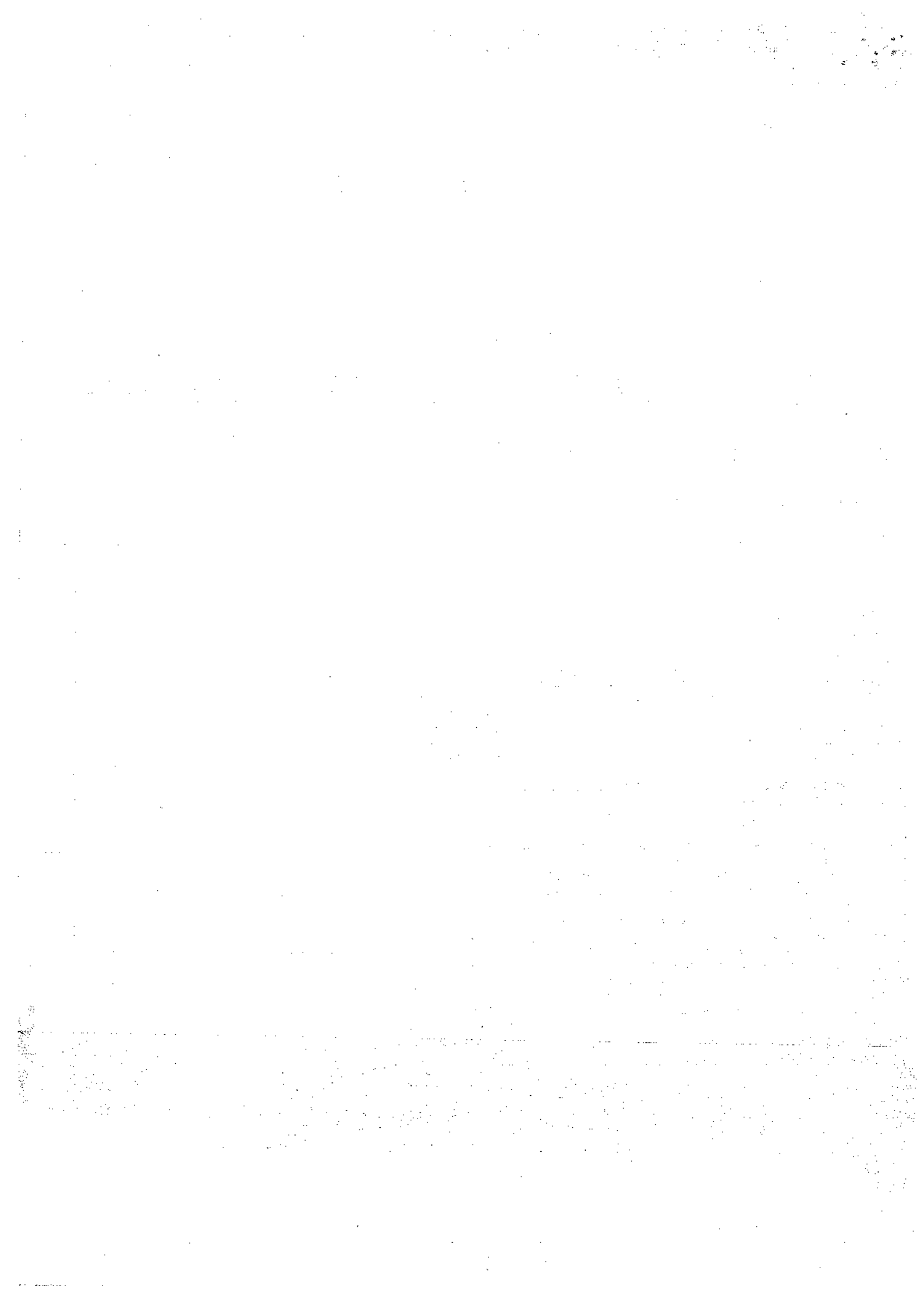
RECUPERO SPESE DI INVIO PER COMUNICAZIONI DI VARIAZIONE UNILATERALE:

- supporto cartaceo EUR 0,00

pagina n:
1/8

luogo e data
TARANTO, 17/12/2018

codice rapporto
010/010/00B08/00016B779/000



segue Documento di sintesi

(da intendersi come frontespizio del contratto, nonché parte integrante e sostanziale del medesimo contratto e riportante le condizioni economiche concordate)
TRASPARENZA DELLE OPERAZIONI E DEI SERVIZI BANCARI (Titolo VI, capo I del DLgs. 1/9/93 n. 385; Istruzioni di Vigilanza della Banca d'Italia del 29/7/2009).

dettaglio condizioni economiche

Conto Corrente generico - Documento di sintesi n. 1

- supporto elettronico (MYBOX)	EUR 0,00
Movimentazione di periodo richiesta in filiale	EUR 0,59
SERVIZI DI PAGAMENTO	
- bonifici in euro verso Paesi SEPA SEE / NON SEE - CON ADDEBITO IN C/C ALLO SPORTELLLO SO DIPENDENZE CREOEM	EUR 2,46
- bonifici in euro verso Paesi SEPA SEE / NON SEE - CON ADDEBITO IN C/C ALLO SPORTELLLO SU ALTRI ISTITUTI	EUR 4,94
- bonifici in euro verso Paesi SEPA SEE / NON SEE - DISPOSTI TRAMITE INTERNET BANKING SU DIPENDENZE CREDEM	EUR 1,25
- bonifici in euro verso Paesi SEPA SEE / NON SEE - DISPOSTI TRAMITE INTERNET BANKING SU ALTRI ISTITUTI	EUR 1,25
- bonifici in euro verso Paesi SEPA SEE / NDN SEE - DISPOSTI TRAMITE PHONE BANKING SU DIPENDENZE CREDEM	EUR 1,25
- bonifici in euro verso Paesi SEPA SEE / NON SEE - DISPOSTI TRAMITE PHONE BANKING SU ALTRI ISTITUTI	EUR 1,25

INTERESSI SOMME DEPOSITATE - INTERESSI CREDITORI

- tasso a credito	t.n. 0,0100 %
tipo giacenza:	scaglioni di giacenza media

FIDI E SCONFINAMENTI

- tasso sconfinamento e mora	t.n. 12,4000%
Tipo applicazione tasso sconfinamento e mora: applicazione a fasce	

COMMISSIONE DI DISPONIBILITA' FIDUCIARIA

La commissione si applica solo in presenza di affidamento sul conto in misura proporzionale all'importo e alla durata del fido concesso.

La commissione si applica indipendentemente dall'effettivo utilizzo.

- aliquota trimestrale per castelletto sbf/fatture	0,5000 %
- aliquota trimestrale per accordati ordinari	0,5000 %

COMMISSIONE DI ISTRUTTORIA VELOCE

MODALITA' DI APPLICAZIONE - ESENZIONI

La commissione di istruttoria veloce e' applicata a fronte di addebiti che determinano uno sconfinamento o accrescono l'ammontare di uno sconfinamento esistente. Tale commissione e' calcolata sul saldo disponibile di fine giornata, nell'ammontare e con le franchigie sotto indicate nella relativa sezione, fatte salve le esenzioni di legge di seguito riportate.

La commissione di istruttoria veloce non e' dovuta quando il cliente riveste la qualifica di consumatore e ricorrono entrambi i seguenti presupposti:

- i) per gli sconfinamenti in assenza di fido, il saldo passivo complessivo, anche se derivante da piu' addebiti, e' inferiore o pari a 500,00 (cinquecento) euro; per gli utilizzi extra fido, l'ammontare complessivo di questi ultimi, anche se derivante da piu' addebiti, e' inferiore o pari a 500,00 (cinquecento) euro

pagina n.	luogo e data	codice rapporto
2/8	TARANTO, 17/12/2018	010/010/00608/000168779/000

dettaglio condizioni economiche

Conto Corrente generico - Documento di sintesi n. 1	
<p>ii) lo sconfinamento non ha durata superiore a 7 (sette) giorni consecutivi. Il consumatore beneficia di questa esclusione per un massimo di una volta a trimestre.</p> <p>Fermo restando quanto sopra, la liquidazione della commissione di istruttoria veloce avverrà trimestralmente.</p>	
COMMISSIONE DI ISTRUTTORIA VELOCE	
- per sconfinamenti sino a EUR 25.000,00	EUR 55,00
- per sconfinamenti oltre EUR 25.000,00	EUR 65,00
- franchigia per sconfinamento	EUR 100,00
- franchigia per incremento di sconfinamento	EUR 100,00
DISPONIBILITA' DELLE SOMME VERSATE	
- contanti	data del versamento
- assegni circolari stessa banca	gg 04 lav.
- assegni bancari stessa filiale	data del versamento
- assegni bancari altra filiale	gg 04 lav.
- assegni circolari altri istituti/vaglia Banca d'Italia	gg 04 lav.
- assegni bancari altri istituti	gg 04 lav.
- vaglia e assegni postali	gg 04 lav.
ALTRO	
- periodicità conteggio interessi	annuale (al 31 Dicembre di ogni anno)
- liquidazione interessi creditori	al 31 Dicembre di ogni anno
- liquidazione interessi debitori	al 01 Marzo dell'anno successivo
- conteggio e liquidazione oneri e/o spese e/o commissioni trimestrale	
- divisore	anno civile
- costo carnet assegni	EUR 3,45
- commissione su prelievi sino a Euro 500 effettuati allo sportello senza assegni	EUR 2,95
- commissione per variazione intestazione c/c	EUR 11,00
- recupero dell'imposta di bollo, relativa agli estratti conto ed agli assegni circolari richiesti in forma libera	nella misura prevista dalla legge
ASSEGNI	
Commissione su assegni impagati oltre alle spese reclamate	
- assegni protestati	2,0000 %
. con un minimo di	EUR 20,66
. e un massimo di	EUR 51,65
- assegni insoluti / irregolari	EUR 16,53
- assegni richiamati	EUR 16,53
- recupero commissioni per richiesta immagine assegno sotto soglia	EUR 7,91
- recupero spese per esito elettronico assegni	EUR 12,40
- recupero costi trattamento su ritardati pagamenti (compresi assegni al protesto ritirati)	EUR 50,00
- recupero spese per ammortamento assegni	EUR 30,00

pagina n.	luogo e data	codice rapporto
3/8	TARANTO, 17/12/2018	01D/010/00608/000168779/D00

segue Documento di sintesi

(da intendersi come frontespizio del contratto, nonché parte integrante e sostanziale del medesimo contratto e riportante le condizioni economiche concordate)
TRASPARENZA DELLE OPERAZIONI E DEI SERVIZI BANCARI (Titolo VI, capo I del DLgs. 1/9/83 n. 385; Istruzioni di Vigilanza della Banca d'Italia del 29/7/2009).

dettaglio condizioni economiche

Conto Corrente generico - Documento di sintesi n. 1

- commissione ritiro effetti EUR 7,23
l'ordine di ritiro deve essere impartito entro le ore 12,00 del secondo giorno lavorativo precedente la data di scadenza.
- commissione per la negoziazione di assegni al dopo incasso EUR 15,00
- recupero spese invio preavviso di revoca autorizzazione emissione assegni EUR 18,00

MDDALITA' DI ADDEBITO

REGOLA SHARE: applicabilità a tutti i bonifici, in qualsiasi divisa, disposti all'interno dell'Area SEE (two legs)

REGOLA SHARE/OUR/BENEFICIARY: per tutti i bonifici disposti verso paese extra SEE (one leg)

SERVIZIO SDD (SEPA DIRECT DEBIT)

Commissione pagamento

- SDD preautorizzati EUR 1,25
- SDD Società Gruppo Credem EUR 0,00
- SDD Aziende Petrolifere EUR 1,25
- SDD Carta di Credito EUR 1,25
- SDD Carta Ego EUR 0,00
- SDD per riscossione tributi EUR 1,25
- F23/F24 EUR 0,00
- recupero spese postali EUR 0,00

BONIFICI in euro verso Paesi SEPA SEB / NON SEE - CON ADDEBITO IN C/C ALLO SPORTELLO

Commissioni e spese

- su dipendenze CREDEM EUR 2,46
- su altri Istituti EUR 4,94
- girofondi EUR 4,94
- speciale (girofondi infragruppo) EUR 4,94
- prelievi e conferimenti relativi a Gestione Patrimoniale EUR 0,00

BONIFICI in euro verso Paesi SEPA SEE / NON SEE DISPOSTI TRAMITE INTERNET BANKING (BUSINESS ON) -

"BONIFICI VELOCE"

Commissioni

- su dipendenze CREDEM EUR 1,25
- su altri Istituti EUR 1,25
- girofondi EUR 1,25
- giroconti (su dipendenze CREDEM) EUR 0,00

BONIFICI in euro verso Paesi SEPA SEE / NON SEE - DISPOSTI TRAMITE PHONE BANKING

Commissioni

- su dipendenze CREDEM EUR 1,25
- su altri Istituti EUR 1,25
- giroconti (su dipendenze CREDEM) EUR 0,00

BONIFICI in euro da Paesi SEPA SEE / NON SEE - CON ACCREDITO IN C/C

Commissioni

- per ogni bonifico SEPA ricevuto EUR 0,00

pagina n.

4/8

luogo e data

TARANTO, 17/12/2018

codice rapporto

010/010/0060B/00016B779/000

Segue Documento di Sintesi

(da intendersi come frontespizio del contratto, nonché parte integrante e sostanziale del medesimo contratto e riportante le condizioni economiche concordate)
 TRASPARENZA DELLE OPERAZIONI E DEI SERVIZI BANCARI (Titolo VI, capo I del DLgs. 1/9/93 n. 385; Istruzioni di Vigilanza della Banca d'Italia del 29/7/2009).

dettaglio condizioni economiche

Conto Corrente generico - Documento di sintesi n. 1	
DIRITTI DI URGENZA	
- maggiorazione per bonifico urgente (%)	0,124 % su importo complessivo del bonifico
- maggiorazione per bonifico urgente: minimo	EUR 4,94
- maggiorazione per bonifico urgente: massimo	EUR 30,98
BONIFICI ESTERI IN USCITA	
(bonifici in euro verso Paesi extra SEPA; bonifici in divisa diversa da euro)	
Commissioni	
- per ogni bonifico allo sportello	EUR 16,35
- per ogni bonifico telematico	EUR 12,73
- commissione di intervento	0,2200 %
- minimo	EUR 1,70
- maggiorazione per bonifici in divisa	EUR 0,00
- maggiorazione per interventi straordinari	EUR 0,00
- tasso di cambio	
bonifici in divisa in partenza	cambio denaro Euro della banca al momento della negoziazione o della contabilizzazione
- eventuali spese reclamate da banca tramite/banca del beneficiario	spese reclamate
BONIFICI ESTERI IN ARRIVO	
(bonifici in euro da Paesi extra SEPA; bonifici in divisa diversa da euro)	
Commissioni	
- per ogni bonifico ricevuto	EUR 9,50
- commissione di intervento	0,2200 %
- minimo	EUR 1,70
- maggiorazione per bonifici in divisa	EUR 0,00
- spese per giro bonifici ad altre banche	EUR 0,00
- tasso di cambio	
bonifici in divisa in arrivo	cambio lettera Euro della banca al momento della negoziazione o della contabilizzazione
BONIFICI E SCT NON TRATTABILI AUTOMATICAMENTE (NON STP)	
- maggiorazione per ogni bonifico	EUR 10,30
- spese per rifiuto di un ordine di pagamento	EUR 5,00
- commissione per revoca di un ordine di pagamento	EUR 5,00
- commissione per attivita' di recupero fondi per comunicazione IBAN inesatto	EUR 15,00
ALTRI SERVIZI DI PAGAMENTO	
Commissioni e spese	
- Bonifico in partenza con allegati	EUR 5,47
- Recupero spese per ogni allegato	EUR 6,67
- commissione per ogni allegato voluto dal beneficiario su bonifici in arrivo	EUR 5,50
VALUTE - CONTO CORRENTE	
- versamento contanti	data versamento
- accrediti generici	gg 00 lav.
- addebiti generici	data addebito

pagina n.	luogo e data	codice rapporto
5/8	TARANTO, 17/12/2018	010/010/00608/000168779/000

segue Documento di sintesi

(da intendersi come frontespizio del contratto, nonché parte integrante e sostanziale del medesimo contratto e riportante le condizioni economiche concordate)
TRASPARENZA DELLE OPERAZIONI E DEI SERVIZI BANCARI (Titolo VI, capo I del DLgs. 1/9/93 n. 385; Istruzioni di Vigilanza della Banca d'Italia del 29/7/2009).

dettaglio condizioni economiche

Conto Corrente generico - Documento di sintesi n. 1

- addebito assegni bancari data emissione

VALUTE - ASSEGNI

- assegni circolari stessa banca data versamento
- assegni circolari altri istituti/ vaglia Banca d'Italia gg 01 lav.
- vaglia e assegni postali gg 03 lav.
- assegni bancari altri istituti gg 03 lav.
- assegni bancari stessa filiale data versamento
- assegni bancari altra filiale gg 00 lav.

VALUTE - PAGAMENTO EFFETTI

- ricevute bancarie gg 00 cal.
- effetti a vista data arrivo
- effetti a scadenza senza spese gg 00 cal.
- effetti a scadenza con spese gg 00 cal.

BDNIFICI in euro verso Paesi SEPA SEE / NON SEE - CON ADEBITO IN C/C ALLO SPORTELLO

Valuta di addebito data di esecuzione
Valuta di accredito alla banca del beneficiario (dalla valuta di addebito all'ordinante):
- su dipendenze CREDEM gg 00 lav.
- giroconto interno gg 00 lav.
- su altri Istituti gg 01 lav.
- girofondi gg 01 lav.
- speciale (girofondi infragruppo) gg 01 lav.
- prelievi e conferimenti relativi a Gestione Patrimoniale gg 00 lav.
- in favore di Euromobiliare SGR, sicav per sottoscrizione Fondi/Sicav gg 00 lav.
- con allegati su banche corrispondenti gg 02 lav.
- con allegati su banche non corrispondenti gg 02 lav.

BDNIFICI in euro verso Paesi SEPA SEE / NON SEE DISPOSTI TRAMITE INTERNET BANKING (BUSINESS ON) - "BONIFICO VELOCE"

Valuta di addebito data di esecuzione
Valuta di accredito alla banca del beneficiario (dalla valuta di addebito all'ordinante):
- su dipendenze CREDEM gg 00 lav.
- girofondi gg 01 lav.
- su altri Istituti gg 01 lav.
- giroconto interno gg 00 lav.

BONIFICI in euro verso Paesi SEPA SEE / NON SEE - DISPOSTI TRAMITE PHONE BANKING

Valuta di addebito data di esecuzione
Valuta di accredito alla banca del beneficiario (dalla valuta di addebito all'ordinante):
- su dipendenze CREDEM gg 00 lav.
- su altri Istituti gg 01 lav.
- giroconto interno gg 00 lav.
- valuta prelievi/conferimenti GPM gg 00 lav.

BONIFICI in euro da Paesi SEPA SEE / NON SEE - CON ACCREDITO IN C/C

- valuta accredito bonifico gg 0 lav.

pagina n.

luogo e data

codice rapporto

6/8

TARANTO, 17/12/2018

010/010/00608/000168779/000

dettaglio condizioni economiche

Conto Corrente generico - Documento di sintesi n. 1

- valuta accreditato bonifico per
stipendio gg 0 lav.

BONIFICI ESTERI IN USCITA

Valuta di addebito data di esecuzione
Valuta di accreditato alla banca del beneficiario (dalla valuta di addebito all'ordinante):
- bonifici in euro allo sportello verso Paesi
extra SEPA gg 04 lav.
- bonifici in euro telematici verso Paesi
extra SEPA gg 04 lav.
- bonifici in divisa diversa dall'euro
FOREX+ gg. 02 lav.

BONIFICI ESTERI IN ARRIVO

Valuta di accredito
- bonifici in euro da Paesi extra SEPA gg 0 lav.
- bonifici in divisa SEE gg. 00 lav.
- bonifici in divisa EXTRA SEE FOREX+ gg. 00 lav.
- giroconti da altre banche in divisa SEE gg. 00 lav.
- giroconti da altre banche in divisa EXTRA SEE FOREX+ gg. 00 lav.

LEGENDA:

Modalità di addebito delle spese:

OUR: modalità di addebito delle spese in base alla quale tutte le spese sono a carico dell'ordinante, incluse quelle della banca del beneficiario.

SHARE: ordinante e beneficiario del bonifico sostengono rispettivamente le spese applicate dalla banca ordinante e da quella beneficiaria.

BENEFICIARY: modalità di addebito delle spese in base alla quale tutte le spese sono a carico del beneficiario, incluse quelle della banca dell'ordinante.

ELENCO PAESI Spazio Economico Europeo (SEE)

Austria, Belgio, Bulgaria, Cipro, Croazia, Danimarca, Estonia, Finlandia, Francia, Germania, Grecia, Irlanda, Italia, Lettonia, Lituania, Lussemburgo, Malta, Paesi Bassi, Polonia, Portogallo, Regno Unito, Repubblica Ceca, Romania, Slovacchia, Slovenia, Spagna, Svezia, Ungheria, Islanda, Liechtenstein, Norvegia e Svizzera

ELENCO PAESI dell'Area Unica dei pagamenti in euro (SEPA)

Austria, Belgio, Bulgaria, Cipro, Croazia, Danimarca, Estonia, Finlandia, Francia, Germania, Grecia, Irlanda, Islanda, Italia, Lettonia, Lituania, Lussemburgo, Malta, Paesi Bassi, Polonia, Portogallo, Principato di Monaco, Regno Unito, Repubblica Ceca, Romania, Slovacchia, Slovenia, Spagna, Svezia, Svizzera, Ungheria, Islanda, Liechtenstein e Norvegia

PAESI EXTRA Spazio Economico Europeo (SEE)

Tutti i Paesi non compresi nell'elenco dei Paesi SEE

VALUTE UTENZE

- giorni Valuta Addebiti Preautorizzati gg 00 cal.
- giorni Valuta F23/F24 gg 00 cal.

pagina n.	luogo e data	codice rapporto
7/8	TARANTO, 17/12/2018	010/010/00608/D00168779/D00

segue Documento di sintesi

(da intendersi come frontespizio del contratto, nonché parte integrante e sostanziale del medesimo contratto e riportante le condizioni economiche concordate)
TRASPARENZA DELLE OPERAZIONI E DEI SERVIZI BANCARI (Titolo VI, capo I del DLgs. 1/9/93 n. 385; Istruzioni di Vigilanza della Banca d'Italia del 29/7/2009).

dettaglio condizioni economiche

Conto Corrente generico - Documento di sintesi n. 1

COMUNICAZIONI ALLA CLIENTELA

- recupero spese postali per l'invio di contabili e quietanze EUR 0,65

Tempi massimi di chiusura rapporto 15 giorni lavorativi
(che si computano dal verificarsi dei presupposti necessari per la chiusura del rapporto)

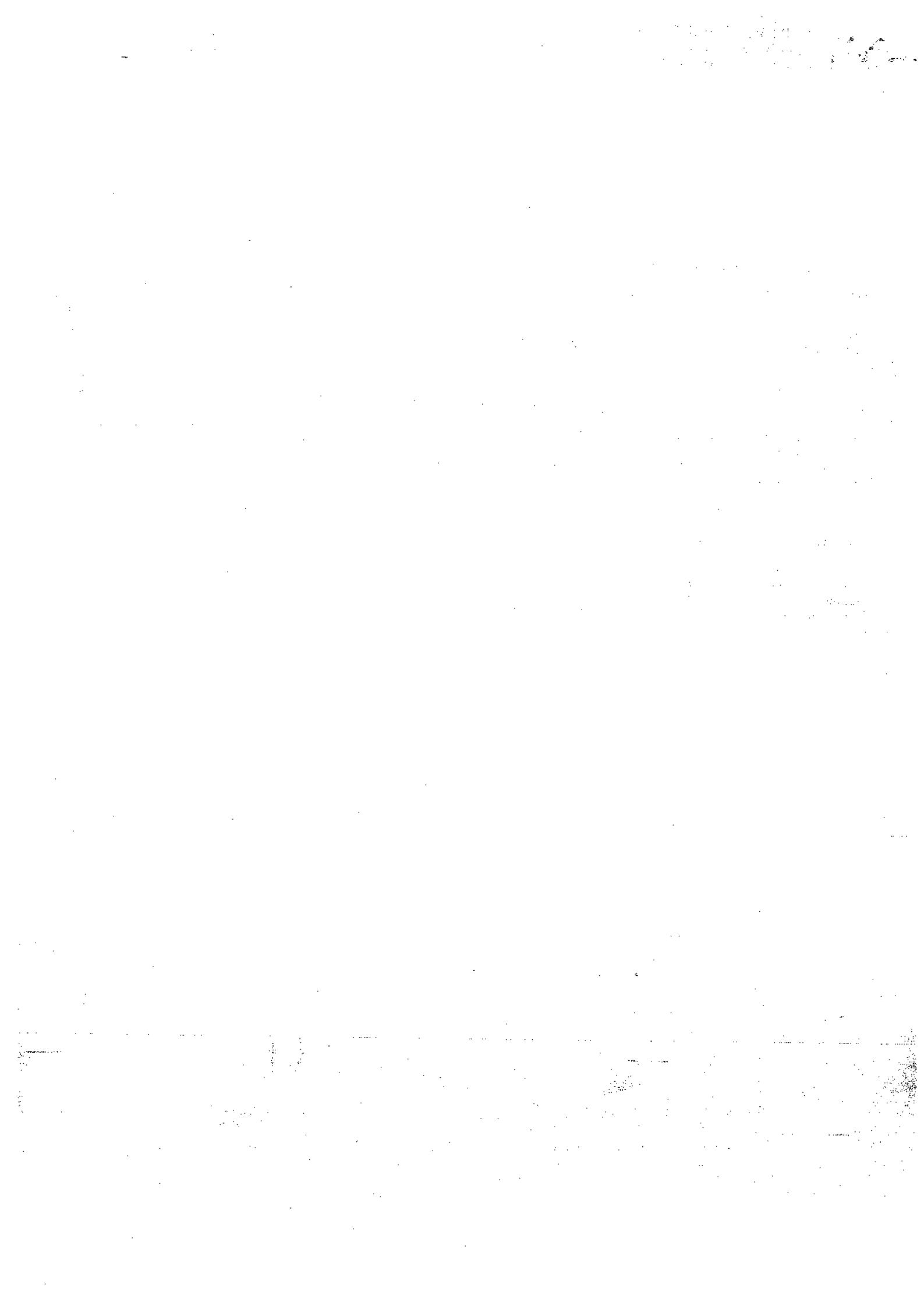
(*) l'importo ricomprende solo i costi effettivamente sostenuti da parte della Banca e direttamente connessi all'invio di tali comunicazioni (cfr. Titolo VI del D. Lgs. 1/9/93 n. 385 e relative disposizioni di attuazione della Banca d'Italia). Qualora dovessero intervenire precisazioni o interpretazioni tese a chiarire che tale voce ricomprende ulteriori costi sopportati dalla Banca quali quelli di produzione o elaborazione di detti documenti, la Banca si riserva fin d'ora la facoltà di adeguarvisi fermo restando il diritto di recesso da parte del Cliente ai sensi dell'art. 118 T.U.B.

- t.n.: tasso annuo nominale.

- Tipo applicazione tasso sconfinamento e mora: applicazione a fasce
Si applica sull'ammontare e per la durata dello sconfinamento in assenza di affidamento ovvero oltre il limite di fido.
Non si applica se lo sconfinamento e' solo sul saldo per valuta

pagina n. 8/8	luogo e data TARANTO, 17/12/2018	codice rapporto 010/010/00608/000168779/000
------------------	-------------------------------------	--

firmato: riportare cognome e nome del/i mittente/i	firma dipendenza UT06837 - AIRO' ARCANGELA
--	---



Documento di sintesi

(da intendersi come frontespizio del contratto, nonché parte integrante e sostanziale del medesimo contratto e riportante le condizioni economiche concordate)
TRASPARENZA DELLE OPERAZIONI E DEI SERVIZI BANCARI (Titolo VI, capo I del D.Lgs. 1/9/93 n. 385; Istruzioni di Vigilanza della Banca d'Italia del 29/7/2009).

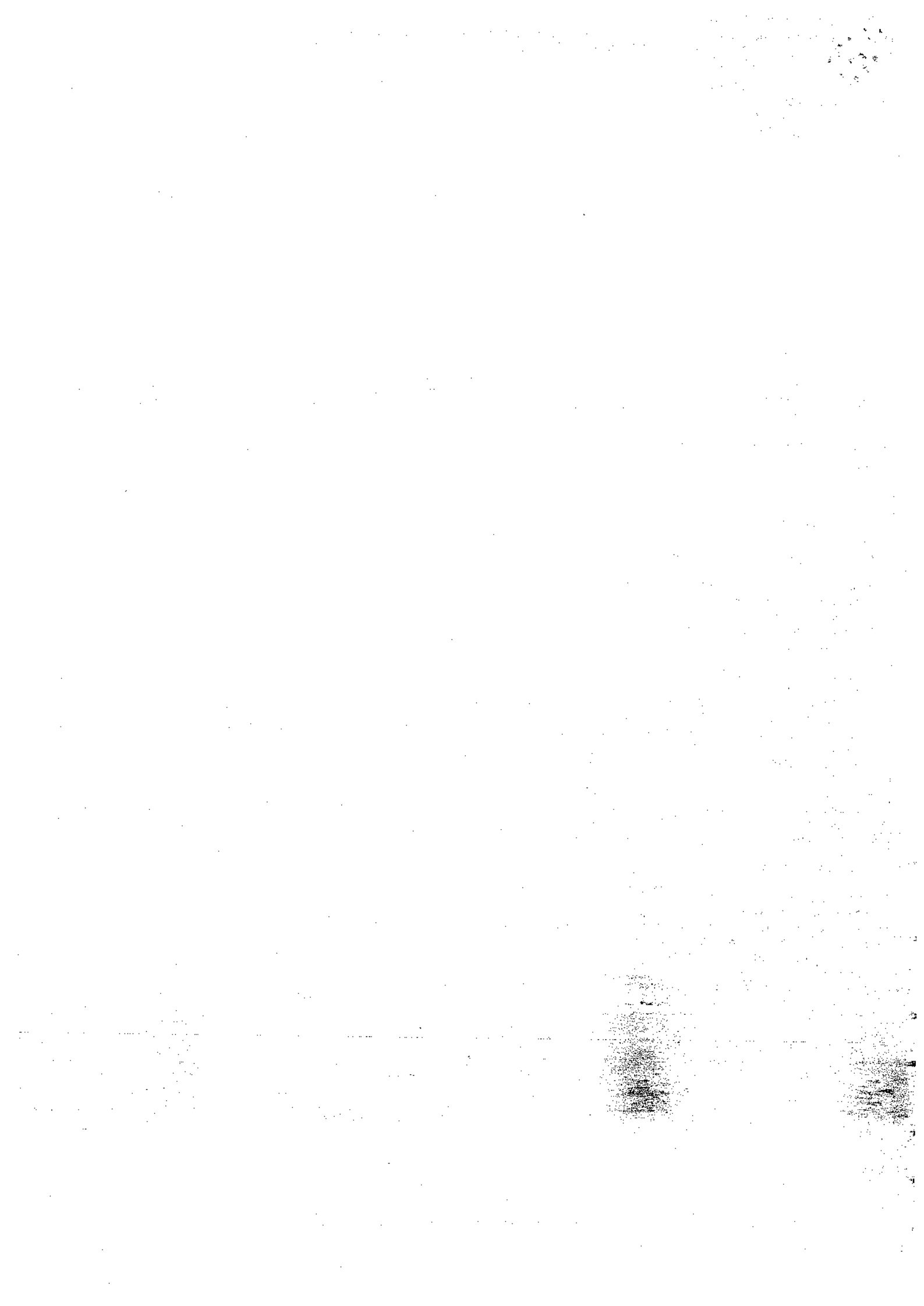
<p>mittente CONSORZIO DI BONIFICA STORNARA E TARA VIALE MAGNA GRECIA 240 cap 74121, TARANTO TA Cod.Fisc./P.IVA 80005450731</p>	<p>Al CREDEM di seguito anche "la Banca" o "il mandatario"</p>
--	---

Con la presente, facendo riferimento ai contratti sottoindicati/i da me/noi sottoscritti/i relativamente ai servizi sottodescritti, che dichiaro/dichiariamo di approvare senza riserva alcuna e dai quali il presente documento costituisce parte integrante e sostanziale, dichiaro/dichiariamo di accettare pienamente le condizioni economiche contrattuali sottoindicate che regoleranno i servizi/rapporti in oggetto e partire dalle data odierna. Dichiaro/dichiariamo infine di conoscere ed accettare integralmente i contenuti del presente documento di sintesi.

dettaglio condizioni economiche

Finanziamenti e servizi di incasso di portafoglio - Documento di sintesi n. 1	
AFFIDAMENTI IN CONTO CORRENTE (CONTO UNICO)	
- tasso posticipato (**)	7,800 %
I tassi di incasso soprariportati sono relativi agli affidamenti fino a 100.000 euro.	
Per affidamenti oltre a 100.000 euro i tassi sono:	
- tasso posticipato (**)	5,640 %
- commissione di disponibilita' fondi	
- aliquota trimestrale	0,500 %
- periodicità conteggio interessi	annuale
- liquidazione interessi	al 01 Marzo dell'anno successivo
- divisore	anno civile
COMMISSIONE DISPONIBILITA' FONDI	
- SERVIZI DI INCASSO RI.BA. - ANTICIPO S.B.F.	
- SERVIZI DI INCASSO SDD BUSINESS TO BUSINESS - ANTICIPO S.B.F.	
- SERVIZI DI INCASSO MAV - ANTICIPO S.B.F.	
- SERVIZI DI INCASSO FATTURE E CERTIFICATI AUTO E NOTO (SE OGGETTO DI FINANZIAMENTO AL SALVO BUON FINE)	
- SERVIZI DI INCASSO FATTURE ESTERO IN EURO (SE OGGETTO DI FINANZIAMENTO AL SALVO BUON FINE)	
- SERVIZI DI INCASSO TITOLI CAMBIARI - ANTICIPATI AL SALVO BUON FINE	
La commissione si applica solo in presenza di affidamento sul conto e in misura proporzionale all'importo e alla durata del fido concesso.	
La commissione si applica indipendentemente dall'effettivo utilizzo	
- aliquota trimestrale	0,500 %
SERVIZI DI INCASSO RI.BA - ANTICIPO S.B.F.	
- tasso posticipato (**)	7,970 %
I tassi di incasso soprariportati sono relativi agli affidamenti fino a 100.000 euro.	
Per affidamenti oltre a 100.000 euro i tassi sono:	
- tasso posticipato (**)	5,580 %
- tipo calcolo tasso	variabile
- periodicità conteggio interessi	annuale
- liquidazione interessi	al 01 Marzo dell'anno successivo
- divisore	anno civile
SERVIZI DI INCASSO RI.BA - COMMISSIONE INCASSO	
- su distinta	EUR 3,05

pagina n. 1/B	luogo e data TARANTO, 17/12/2018	codice rapporto 004/000/00608/000000203/000
------------------	-------------------------------------	--



segue Documento di sintesi

(da intendersi come frontespizio del contratto, nonché parte integrante e sostanziale del medesimo contratto e riportante le condizioni economiche concordate)
TRASPARENZA DELLE OPERAZIONI E DEI SERVIZI BANCARI (Titolo Vi, capo I del D.lgs. 1/9/93 n. 385; Istruzioni di Vigilanza della Banca d'Italia del 29/7/2009).

dettaglio condizioni economiche

Finanziamenti e servizi di incasso di portafoglio - Documento di sintesi n. 1

- su dipendenze - interne	EUR 5,50
- su banche aderenti - dirette	EUR 5,50
- su banche aderenti - indirette	EUR 5,50
- maggior. per effetto presentato su sup. cartaceo	EUR 1,52
- maggior. per effetto presentato su sup. magnetico	EUR 0,61

SERVIZI DI INCASSO RI.BA - COMMISSIONI ESITO

- pagato su dipendenze	EUR 2,44
- pagato su banche	EUR 2,44

SERVIZI DI INCASSO RI.BA - COMMISSIONE IMPAGATI

- insoluto da dipendenze - interne	EUR 8,53
- insoluto da banche aderenti - dirette	EUR 8,53
- insoluto da banche aderenti - indirette	EUR 8,53
- valuta addebito impagati/insoluti/richiamati	data scadenza

SERVIZI DI INCASSO RI.BA - COMMISSIONE DISPOSIZIONI

- richiamo	EUR 8,53
- su disposizioni diverse	EUR 22,14

SERVIZI DI INCASSO RI.BA - GIORNI BANCA

- su dipendenze - interne	gg 0 da data scadenza effetto
- su banche aderenti - dirette	gg 1 da data scadenza effetto
- su banche aderenti - indirette	gg 1 da data scadenza effetto
- raggruppamento effetti per accredito	giornaliero

SERVIZI DI INCASSO RI.BA - TERMINI DI NDN STORNABILITA' (SOMMATI A DATA SCADENZA)

- disposizioni domiciliate su dipendenza	gg 10 lav.
- disposizioni domiciliate su banche	gg 10 lav.

I termini di non stornabilità possono essere prorogati:

- automaticamente in presenza di forza maggiore;
- per le partite da regolare su conti correnti privi della necessaria disponibilità.

SERVIZI DI INCASSO SDD CORE, SDD CDRE AD IMPORTO PREFISSATO E SDD CORE FINANZIARID - ANTICIPD S.B.F.

- tasso posticipato (**)	8,050 %
--------------------------	---------

I tassi di incasso soprariportati sono relativi agli affidamenti fino a 100.000 euro.
Per affidamenti oltre a 100.000 euro i tassi sono:

- tasso posticipato (**)	5,630 %
- periodicità conteggio interessi	annuale
- liquidazione interessi	al 01 Marzo dell'anno successivo
- divisore	anno civile
- tipo calcolo tasso	variabile

SERVIZI DI INCASSO SDD BUSINESS TO BUSINESS - ANTICIPO S.B.F.

- tasso posticipato (**)	8,050 %
--------------------------	---------

I tassi di incasso soprariportati sono relativi agli affidamenti fino a 100.000 euro.
Per affidamenti oltre a 100.000 euro i tassi sono:

- tasso posticipato (**)	5,630 %
- periodicità conteggio interessi	annuale
- liquidazione interessi	al 01 Marzo dell'anno successivo
- divisore	anno civile

pagina n.

luogo e data

codice rapporto

2/8

TARANTO, 17/12/2018

004/000/00608/000000203/000

dettaglio condizioni economiche

Finanziamenti e servizi di incasso di portafoglio - Documento di sintesi n. 1

- tipo calcolo tasso	variabile
SERVIZI DI INCASSO SDD - COMMISSIONE INCASSO SDD CORE, SDD CORE AD IMPORTO PREFISSATO E SDD CORE FINANZIARIO	
- su distinta lavorata	EUR 3,05
- su ogni disposizione a valere su Credem	EUR 5,50
- su ogni disposizione a valere su altre Banche	EUR 5,50
- maggior. per effetto presentato su sup. cartaceo	EUR 1,52
- maggior. per effetto presentato su sup. magnetico	EUR 0,61
SERVIZI DI INCASSO SDD - COMMISSIONE INCASSO SDD BUSINESS TO BUSINESS	
- su distinta lavorata	EUR 2,44
- su ogni disposizione a valere su Credem	EUR 4,88
- su ogni disposizione a valere su altre Banche	EUR 7,32
- maggior. per effetto presentato su sup. magnetico	EUR 0,60
SERVIZI DI INCASSO SDD - COMMISSIONE IMPAGATI SDD CORE, SDD CORE AD IMPORTO PREFISSATO E SDD CORE FINANZIARIO	
- Comm. rifiuto/scarto (reject)	EUR 6,10
- Comm. storno (return)	EUR 6,10
- Comm. su revoca debitore (refusal)	EUR 6,10
- Comm. su rimborso (refund)	EUR 6,10
SERVIZI DI INCASSO SDD - COMMISSIONE IMPAGATI SDD BUSINESS TO BUSINESS	
- Comm. rifiuto/scarto (reject)	EUR 5,50
- Comm. storno (return)	EUR 5,50
- Comm. su revoca debitore (refusal)	EUR 5,50
- Comm. su rimborso (refund)	EUR 5,50
SERVIZI DI INCASSO SDD - COMMISSIONE DISPOSIZIONI SDD CORE, SDD CORE AD IMPORTO PREFISSATO E SDD CORE FINANZIARIO	
- richiamo del creditore (revocation)	EUR 6,10
- su disposizioni diverse	EUR 6,10
SERVIZI DI INCASSO SDD - COMMISSIONE SU DISPOSIZIONI SDD BUSINESS TO BUSINESS	
- richiamo del creditore (revocation)	EUR 5,50
- su disposizioni diverse	EUR 5,50
SERVIZI DI INCASSO SDD - GIORNI BANCA SDD CORE, SDD CORE AD IMPORTO PREFISSATO E SDD CORE FINANZIARIO	
- su ogni disposizione a valere su Credem	gg 0 da data scadenza effetto
- su ogni disposizione a valere su altre Banche	gg 0 da data scadenza effetto
- valuta addebito impagati/insoluti/richiamati	data scadenza
SERVIZI DI INCASSO SDD - GIORNI BANCA SDD BUSINESS TO BUSINESS	
- su ogni disposizione a valere su Credem	gg 0 da data scadenza effetto
- su ogni disposizione a valere su altre Banche	gg 0 da data scadenza effetto
- valuta addebito impagati/insoluti/richiamati	data scadenza
SERVIZI DI INCASSO SDD - TERMINE MASSIMO OI NON STORNABILITA'	
- operazioni SDD CORE autorizzate	gg 56 cal.
- operazioni SDD BUSINESS TO BUSINESS, SDD CORE AD IMPORTO PREFISSATO E SDD CORE FINANZIARIO AUTORIZZATE	non previsto
- operazioni SDD CORE, SDD BUSINESS TO BUSINESS, SDD CORE AD IMPORTO	

pagina n.	luogo e data	codice rapporto
3/8	TARANTO, 17/12/2018	004/000/00608/000000203/000

segue Documento di sintesi

(da intendersi come frontespizio del contratto, nonché parte integrante e sostanziale del medesimo contratto e riportante le condizioni economiche concordate)
TRASPARENZA DELLE OPERAZIONI E DEI SERVIZI BANCARI (Titolo VI, capo I del D.Lgs. 1/9/93 n. 385; Istruzioni di Vigilanza della Banca d'Italia del 29/7/2009).

dettaglio condizioni economiche

Finanziamenti e servizi di incasso di portafoglio - Documento di sintesi n. 1

PREFISSATO E SDD CORE FINANZIARIO NON AUTORIZZATE 13 mesi

I giorni indicati si applicano a partire dalla data di scadenza o dal primo giorno lavorativo successivo nel caso di scadenza in data festiva.

I termini di non stornabilità possono essere prorogati:

- automaticamente in presenza di forza maggiore;
- per le partite da regolare su conti correnti privi della necessaria disponibilità.

SERVIZI DI INCASSO MAV - ANTICIPO S.B.F.

- tasso posticipato (**) 8,050 %
- I tassi di incasso soprariportati sono relativi agli affidamenti fino a 100.000 euro.
Per affidamenti oltre a 100.000 euro i tassi sono:
- tasso posticipato (**) 5,630 %
 - tipo calcolo tasso variabile
 - periodicità conteggio interessi annuale
 - liquidazione interessi al 01 Marzo dell'anno successivo
 - divisore anno civile

SERVIZI DI INCASSO MAV - COMMISSIONE DI INCASSO

- su distinta EUR 3,05
- incasso EUR 5,50
- maggior. per effetto presentato su sup. cartaceo EUR 1,52
- maggior. per effetto presentato su sup. magnetico EUR 0,61

SERVIZI DI INCASSO MAV - COMMISSIONE DISPOSIZIONI

- richiamo EUR 6,10
- disposizioni diverse EUR 0,00
- commissione di sollecito EUR 2,44
- commissione radiazione EUR 6,05

SERVIZI DI INCASSO MAV - GIORNI BANCA (SOMMATI A DATA REGOLAMENTO)

- accredito salvo buon fine gg 0 da data regolamento

SERVIZI DI INCASSO MAV - GIORNI DI RADIAZIONE ANTICIPO

- da scadenza gg 15 cal. da data scadenza

SERVIZI DI INCASSO MAV - DOPO INCASSO - COMMISSIONE DI INCASSO

- commissione su distinta EUR 3,05
- commissione d'incasso EUR 5,50
- maggior. per effetto presentato su sup. cartaceo EUR 1,52
- maggior. per effetto presentato su sup. magnetico EUR 0,61

SERVIZI DI INCASSO MAV - DOPO INCASSO - COMMISSIONE DISPOSIZIONI

- commissione su richiamo effetto EUR 6,10
- commissione su disposizioni diverse EUR 0,00
- commissione di sollecito EUR 2,44
- commissione di radiazione EUR 6,10

SERVIZI DI INCASSO MAV - DOPO INCASSO - GIORNI BANCA

- giorni banca per accredito gg 0 da data regolamento
- giorni banca di radiazione gg 15 da data scadenza effetto

pagina n.

luogo e data

codice rapporto

4/8

TARANTO, 17/12/2018

004/000/00608/D00000203/00D

Segue Documento di sintesi

(da intendersi come frontespizio del contratto, nonché parte integrante e sostanziale del medesimo contratto e riportante le condizioni economiche concordate)
 TRASPARENZA DELLE OPERAZIONI E DEI SERVIZI BANCARI (Titolo VI, capo I del DLgs. 1/9/93 n. 385; Istruzioni di Vigilanza della Banca d'Italia del 29/7/2009).

dettaglio condizioni economiche

Finanziamenti e servizi di incasso di portafoglio - Documento di sintesi n. 1

SERVIZI DI INCASSO FATTURE E CERTIFICATI AUTO E MOTO
 (SE OGGETTO DI FINANZIAMENTO AL SALVO BUON FINE)

- tasso posticipato (**) 6,850 %
- I tassi di incasso soprariportati sono relativi agli affidamenti fino a 100.000 euro.
- Per affidamenti oltre a 100.000 euro i tassi sono:
- tasso posticipato (**) 4,800 %
- tipo calcolo tasso variabile
- periodicità conteggio interessi annuale
- liquidazione interessi al 01 Marzo dell'anno successivo
- divisore anno civile

SERVIZI DI INCASSO FATTURE E CERTIFICATI AUTO E MOTO - COMMISSIONE

- su distinta EUR 0,00
- incasso/lavorazione EUR 0,00

SERVIZI DI INCASSO FATTURE E CERTIFICATI AUTO E MOTO - COMMISSIONE DISPOSIZIONI

- richiamo EUR 0,00
- su disposizione EUR 0,00
- commissione emissione avviso (solo se richiesto) EUR 0,00
- commissione radiazione EUR 0,00

SERVIZI DI INCASSO FATTURE E CERTIFICATI AUTO E MOTO - GIORNI BANCA

- accredito salvo buon fine gg 16 da data pagamento
- giorni radiazione anticipo gg 15 cal. da data scadenza

SERVIZI DI INCASSO FATTURE ESTERO IN EURO
 (SE OGGETTO DI FINANZIAMENTO AL SALVO BUON FINE)

- tasso posticipato (**) 8,050 %
- I tassi di incasso soprariportati sono relativi agli affidamenti fino a 100.000 euro.
- Per affidamenti oltre a 100.000 euro i tassi sono:
- tasso posticipato (**) 5,630 %
- periodicità conteggio interessi annuale
- liquidazione interessi al 01 Marzo dell'anno successivo
- divisore anno civile
- tipo calcolo tasso variabile

SERVIZI DI INCASSO FATTURE ESTERO IN EURO

- su distinta EUR 0,00
- incasso/lavorazione EUR 0,00

SERVIZI DI INCASSO FATTURE ESTERO IN EURO

- su proroga EUR 0,00
- commissione radiazione EUR 0,00

SERVIZI DI INCASSO FATTURE ESTERO IN EURO

- giorni radiazione anticipo gg 15 cal. da data scadenza

TIPOLOGIA GIORNI BANCA RIBA, MAV, FATTURE E CERTIFICATI AUTO E MOTO (SALVO BUON FINE, DOPO INCASSO)

- tipologia giorni valuta lav. (ove non espressamente indicata)

SERVIZI DI INCASSO TITOLI CAMBIARI - COMMISSIONI INCASSO SE PRESENTATI AL DOPO INCASSO

pagina n.	luogo e data	codice rapporto
5/8	TARANTO, 17/12/2018	004/000/006D8/000000203/000

segue Documento di sintesi

(da intendersi come frontespizio del contratto, nonché parte integrante e sostanziale del medesimo contratto e riportante le condizioni economiche concordate)
TRASPARENZA DELLE OPERAZIONI E DEI SERVIZI BANCARI (Titolo VI, capo I del DLgs. 1/19/93 n. 385; Istruzioni di Vigilanza della Banca d'Italia del 29/7/2009).

dettaglio condizioni economiche

Finanziamenti e servizi di incasso di portafoglio - Documento di sintesi n. 1	
- su distinta	EUR 3,05
- incasso	0,238 % su importo
- con un minimo di	EUR 12,29
- con un massimo di	EUR 36,63
- su uffici postali con spese	EUR 36,63
- su uffici postali senza spese	EUR 36,63
TITOLI CAMBIARI AL DOPO INCASSO - DIRITTI DI BREVIATA'	
- su dipendenze (per ogni effetto con scadenza inf. a gg.12 calendario dalla data di presentazione)	EUR 4,88
- su banche (per ogni effetto con scadenza inf. a gg.20 calendario dalla data di presentazione)	EUR 4,88
TITOLI CAMBIARI AL DOPO INCASSO - COMMISSIONE IMPAGATI	
- commissione su effetto insoluto su dipendenze	EUR 8,53
- commissione su effetto insoluto da banca corrisp.	EUR 8,53
- commissione su effetto insoluto da banca non corr.	EUR 8,53
- commissione su effetto protestato	2,360 % su importo
- commissione minima su effetto protestato	EUR 18,30
- commissione massima su effetto protestato	EUR 61,23
- valuta addebito impagati/insoluti/riciamati	data scadenza
TITOLI CAMBIARI AL DOPO INCASSO - COMMISSIONE DISPOSIZIONI	
- commissione di richiamo effetto su dipendenze	EUR 8,53
- commissione di richiamo effetto su banca corrisp.	EUR 14,75
- commissione di richiamo effetto su banca non corr.	EUR 22,14
- commissione su disposizioni diverse	EUR 22,14
TITOLI CAMBIARI AL DOPO INCASSO - GIORNI BANCA	
- giorni banca su valuta accreditato	gg 15 da data elabor. pagamento
SERVIZI DI INCASSO TITOLI CAMBIARI - ANTICIPATI AL SALVO BUON FINE	
- tasso posticipato (**)	7,560 %
I tassi di incasso soprariportati sono relativi agli affidamenti fino a 100.000 euro. Per affidamenti oltre a 100.000 euro i tassi sono:	
- tasso posticipato (**)	5,290 %
- tipo calcolo tasso	variabile
- periodicità conteggio interessi	annuale
- liquidazione interessi	al 01 Marzo dell'anno successivo
- divisore	anno civile
SERVIZI DI INCASSO TITOLI CAMBIARI - COMMISSIONI INCASSO	
- commissione su distinta	EUR 3,05
- commissione d'incasso su dipendenze	EUR 6,10
- commissione d'incasso su banche	EUR 6,10
- commissione su uffici postali con spese	EUR 15,31
- commissione su uffici postali senza spese	EUR 15,31
TITOLI CAMBIARI ANTICIPATI AL SALVO BUON FINE - DIRITTI DI BREVIATA'	
- su dipendenze (per ogni effetto con scadenza inf. a gg. 12 calendario dalla data di presentazione)	EUR 4,88

pagina n.	luogo e data	codice rapporto
6/8	TARANTO, 17/12/2018	004/000/00608/000000203/000

segue Documento di sintesi

(da intendersi come frontespizio del contratto, nonché parte integrante e sostanziale del medesimo contratto e riportante le condizioni economiche concordate)
TRASPARENZA DELLE OPERAZIONI E DEI SERVIZI BANCARI (Titolo VI, capo I del DLgs. 1/9/93 n. 385; Istruzioni di Vigilanza della Banca d'Italia del 29/7/2009).

dettaglio condizioni economiche

Finanziamenti e servizi di incasso di portafoglio - Documento di sintesi n. 1

- su banche (per ogni effetto con scadenza inf. a gg. 20 calendario dalla data di presentazione) EUR 4,88

TITOLI CAMBIARI ANTICIPATI AL SALVO BUON FINE - COMMISSIONE IMPAGATI

- insoluti da dipendenze EUR 8,53
- insoluto da banca corrispondente EUR 8,53
- insoluto da banca non corrispondente EUR 8,53
- effetti protestato 2,360 % su importo
- commissione minima su effetto protestato EUR 18,30
- commissione massima su effetto protestato EUR 61,23
- valuta addebito impagati/insoluti/richiamati data scadenza

TITOLI CAMBIARI ANTICIPATI AL SALVO BUON FINE - COMMISSIONE DISPOSIZIONI

- richiamo effetto su dipendenze EUR 8,53
- richiamo effetto su banca corrispondente EUR 14,75
- richiamo effetto su banca non corrispondente EUR 22,14
- su disposizioni diverse EUR 22,14

SERVIZI DI INCASSO TITOLI CAMBIARI - GIORNI EANCA PER EFFETTI ANTICIPATI AL SALVO BUON FINE

- a vista su dipendenze gg. 6 da data carico effetto
- a vista su banche gg. 6 da data carico effetto
- a vista su uffici postali gg. 6 da data carico effetto
- a scadenza su dipendenze gg. 6 da data scadenza effetto
- a scadenza su banche gg. 6 da data scadenza effetto
- a scadenza su uffici postali gg. 6 da data scadenza effetto
- raggruppamento effetti per accredito/calcolo valuta media mensile

SERVIZI DI INCASSO TITOLI CAMBIARI - CONDIZIONI ACCESSORIE

- maggiorazione per rimessa diretta EUR 7,81
- commissione richiesta esito effetto EUR 7,81

SERVIZI DI INCASSO TITOLI CAMBIARI - TIPOLOGIA GIORNI EANCA

- tipologia giorni valuta lav.

RECUPERO SPESE DI INVIO PER DOCUMENTO DI SINTESI PERIODICO (*):

- supporto cartaceo EUR 0,67
- supporto elettronico (MYBOX) EUR 0,00

RECUPERO SPESE DI INVIO PER ESTRATTO CONTO (*):

- supporto cartaceo EUR 0,60
- supporto elettronico (MYBOX) EUR 0,00

RECUPERO SPESE DI INVIO PER COMUNICAZIONI DI VARIAZIONE UNILATERALE:

- supporto cartaceo EUR 0,00
- supporto elettronico (MYBOX) EUR 0,00

Tempi massimi di chiusura rapporto 10 giorni lavorativi

(che si computano dal verificarsi dei presupposti necessari per la chiusura del rapporto*)

(*) inutilizzo degli affidamenti accordati, estinzione delle anticipazioni in essere e liquidazione delle relative competenze fino alla data di scadenza, esitazione certa di tutti gli effetti e

pagina n.

luogo e data

codice rapporto

7/8

TARANTO, 17/12/2018

004/000/00608/000000203/000

segue Documento di sintesi

(da intendersi come frontespizio del contratto, nonché parte integrante e sostanziale del medesimo contratto e riportante le condizioni economiche concordate)
TRASPARENZA DELLE OPERAZIONI E DEI SERVIZI BANCARI (Titolo VI, capo I del DLgs. 1/9/93 n. 385; Istruzioni di Vigilanza della Banca d'Italia del 29/7/2009).

dettaglio condizioni economiche

Finanziamenti e servizi di incasso di portafoglio - Documento di sintesi n. 1

disposizioni presentate all'incasso, decorrenza dei termini interbancari previsti per:
presunzione d'esito, richieste di rimborso, rifiuto addebiti o operazioni non autorizzate.

Il Tasso Effettivo Globale Medio (TEGM) rilevato trimestralmente con decreto del Ministro dell'Economia e delle Finanze ai sensi dell'art. 2 della legge 108/96 (legge sull'usura) relativo alla categoria "Finanziamenti per anticipi su crediti e documenti e sconto di portafoglio commerciale; Avviso e sul sito internet della banca www.credem.it.

(**) Tasso come da condizioni contrattuali. Il tasso realmente applicato di volta in volta in sede di liquidazione periodica, potrebbe essere inferiore a quello indicato in conformità delle soglie stabilite periodicamente dalla legge.

(*) L'importo ricomprende solo i costi effettivamente sostenuti da parte della Banca e direttamente connessi all'invio di tali comunicazioni (cfr. Titolo VI del D. Lgs. 1/9/93 n. 385 e relative disposizioni di attuazione della Banca d'Italia). Qualora dovessero intervenire precisazioni o interpretazioni tese a chiarire che tale voce ricomprende ulteriori costi sopportati dalla Banca quali quelli di produzione o elaborazione di detti documenti, la Banca si riserva fin d'ora la facoltà di adeguarvisi fermo restando il diritto di recesso da parte del Cliente ai sensi dell'art. 118 T.U.B.

pagina n. 8/B	luogo e data TARANTO, 17/12/2018	codice rapporto 004/000/00608/00000203/000
------------------	-------------------------------------	---

firmato: riportare cognome e nome del/i mittente/i	firma dipendenza
--	------------------

11

1. The first part of the document discusses the importance of maintaining accurate records of all transactions and activities. It emphasizes that this is essential for ensuring transparency and accountability in the organization's operations.

2. The second part of the document outlines the various methods and tools used to collect and analyze data. This includes the use of surveys, interviews, and focus groups to gather information from stakeholders and participants.

3. The third part of the document describes the process of identifying and measuring key performance indicators (KPIs). This involves selecting metrics that are relevant to the organization's goals and objectives, and then establishing a system for tracking and reporting on these metrics.

4. The fourth part of the document discusses the importance of regular communication and reporting to stakeholders. This includes providing clear and concise updates on the organization's progress and performance, and being open to feedback and suggestions from all parties involved.

5. The fifth part of the document concludes by summarizing the key findings and recommendations of the study. It highlights the need for continued monitoring and evaluation of the organization's performance, and provides suggestions for how to improve and optimize operations in the future.

CERTIFICATO DI PUBBLICAZIONE

La presente deliberazione, ai sensi e per gli effetti dell'art.14 della L.R. Puglia n. 4 del 13.03.2012, è stata affissa il giorno 21/12/18 a libera visione dei consorziati, all'Albo del Consorzio, ove resterà affissa per dieci giorni consecutivi.

IL SEGRETARIO
(Dott. Angelo D'ANDRIA)

Trasmessa ai sensi e per gli effetti di cui all'art.35 della L.R. Puglia n.4/2012 alla Regione Puglia, Area Politiche per lo Sviluppo Rurale - Servizio Agricoltura, con nota N. 242 di prot. del 16 GEN. 2019

Per copia conforme all'originale per uso amministrativo.

IL SEGRETARIO
(Dott. Angelo D'Andria)

